

Ref. No.	Description	Part Number	Qty.
Lista de Repuestos			

DH5800

## Lista De Repuestos

No. de Ref.	Descripción	Número de Pieza	Ctd.	No. de Ref.	Descripción	Número de Pieza	Ctd.
1	Ensamblaje de tapa de aire	SV473700AV	1	26	Vástago del control de patrón	▲◆	1
2	Boquilla de fluido	SV474100AV	1	27	Caja del control de patrón	◆	1
3	Adaptador	SV474200AV	1	28	Anillo en O	▲◆	1
4	Empaque	▲■	1	29	Separador	▲◆	1
5	Deflector	▲■	1	30	Cuerpo de la pistola	--	1
6	Buje	▲■	1	31	Entrada de aire	--	1
7	Empaque de fluido	▲■	1	32	Ensamblaje de la válvula de ajuste de aire	--	1
8	Resorte	▲■	1	33	Resorte de la válvula de aire	▲●	1
9	Entrada de fluido	--	1	34	Vástago de la válvula de aire	▲●	1
10	Filtro	○	1	35	Anillo en O	▲●	1
11	Ensamblaje de la tapa de gravedad	▼	1	36	Cuerpo de la válvula de aire	▲●	1
12	Tapa del recipiente de gravedad	▼	1	37	Entrada de la válvula de aire	▲●	1
13	Tapa del sistema de ventilación	▼	1	38	Tuerca del empaque de la válvula de aire	▲●	1
14	Anillo en E	▲◆●	3	<b>JUEGOS DE REPUESTOS</b>			
15	Arandela	▲●	2	▲	Empaques / reacondicionamiento	SKS5850AAV	
16	Travesaño del gatillo	▲	1	■	Empaques de fluido	SKS5850BAV	
17	Guía de la aguja	▲	1	●	Válvula de aire	SKS5850CAV	
18	Gatillo	--	1	◆	Juego del control de patrón	SKS5850DAV	
19	Perilla de control de fluido	--	1	▼	Ensamblaje de la tapa de sistema de gravedad	SKS5850EAV	
20	Anillo de bloqueo del control de fluido	--	1	○	Filtro (3)	SKS5850FAV	
21	Resorte del sistema de control de fluido	▲■	1				
22	Aguja de fluido	SV476100AV	1				
23	Tornillo	▲◆	1				
24	Perilla de control de patrón	--	1				
25	Anillo en O	▲◆	1				

## Notes

## Notas



## Gravity-Feed Spray Gun Pistolet Vaporisateur à Alimentation par Gravité Pistola Pulverizadora Alimentada por Gravedad

Replacement Parts List  
Liste de Pièces de Rechange  
Lista de Repuestos

DH5800

### Description

The DH5800 is a gravity feed spray gun designed to spray all light to medium viscosity materials. Enamels, lacquers, polyurethane, urethane top coats (including basecoat/clearcoat) and all primers can be applied. The spray gun has fluid, pattern and air controls. This spray gun is supplied with a 600 mL gravity feed cup.

### Description

Le DH5800 est un pistolet vaporisateur à alimentation par gravité conçu pour la pulvérisation de matériaux de viscosité légère à moyenne. Appliquez les émaux, les laques, le polyuréthane, les couches de finition uréthane (y compris couches de fondation/couche claire) et tous les apprêts. Le pistolet vaporisateur comporte des contrôles de fluide, de configuration et d'air. Ce pistolet vaporisateur est fourni d'un godet à alimentation par gravité de 600 mL.

### Descripción

El Modelo DH5800 es una pistola pulverizadora con sistema de alimentación de gravedad diseñada para aplicar todo tipo de materiales de viscosidad liviana o mediana. Puede utilizarla para aplicar esmaltes, lacas, poliuretanos, uretanos, capas principales de pintura (incluyendo bases/pinturas claras) y todo tipo de bases primarias. La pistola pulverizadora tiene perillas de control de fluido, patrón y suministro de aire. La pistola pulverizadora se vende con un envase de 600 mL para pistolas pulverizadoras con sistema de alimentación de gravedad.

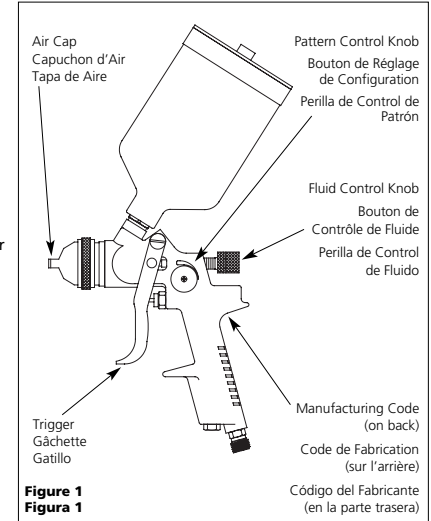


Figure 1  
Figura 1

### Specifications

SCFM Required	
@ 40 psi	4.5 Average
	6.4 Continuous
Fluid Nozzle Size	.0055"
Fluid Delivery Speed	Medium-Fast
Feed Type	Gravity
Mix Type	External
Bleed Type	Non-Bleeder
Normal Inlet	
Air Pressure	.40-50 psiG
Max. Inlet	
Air Pressure	.80 psiG
Warranty: Standard Duty*	
* See Operating Instructions for details	

### Spécifications

m <sup>3</sup> /min Exigé à	
276 kPa	.0,13 Moyen
	0,18 Continu
Taille de Buse de Fluide	.1,4 mm (0,055 po)
Vitesse de Débit de Fluide	Moyenne-Rapide
Alimentation	Gravité
Type de Mélange	Externe
Type de Purge	Non-Purgeur
Pression d'Air d'Arrivée Normale	.276 kPa - 345 kPa
Pression d'Air d'Arrivée Max.	552 kPa
Garantie: Produits À Service Extrême (Standard Duty)*	
* Pour plus de renseignements, voir les Instructions de Fonctionnement	

### Especificaciones

m <sup>3</sup> /min Requerido	
@ 2,76	.0,13 (promedio)
	0,18 (continuo)
Tamaño de la Boquilla de Fluído	.1,4 mm (0,055")
Velocidad del Suministro de Fluído	Mediano-Rápido
Tipo de Sistema	Gravedad
Tipo de Mezcla	Externa
Tipo de Purgador	Sin Purgador
Presión Normal de Aire de Entrada	.2,76 bar - 3,45 bar
Presión Máx. de Entrada de Aire	5,52 bar
Garantía: Productos Robustos (Standard Duty)*	
* Para más detalles, ver las Instrucciones de Uso	

**For replacement parts or technical assistance, call 1-800-543-6400**

**Pour Pièces de Rechange ou assistance technique, appeler 1-800-543-6400**

**Para Ordenar Repuestos o Asistencia Técnica, Sírvase Llamar al Distribuidor Más Cercano a Su Domicilio**

Please provide following information:

- Model number
- Stamped-in code
- Part description and number as shown in parts list

S'il vous plaît fournir l'information suivante:

- Numéro du modèle
- Code Estampe
- Description et numéro de la pièce

Sírvase darnos la siguiente información:

- Número del modelo
- Número de Serie o código con fecha (de haberlo)
- Descripción y número del repuesto según la lista de repuestos

Address any correspondence to:  
Adresser toute correspondance à :  
Dirija toda la correspondencia a:  
Campbell Hausfeld  
Attn: Customer Service  
100 Production Drive  
Harrison, OH 45030 U.S.A.

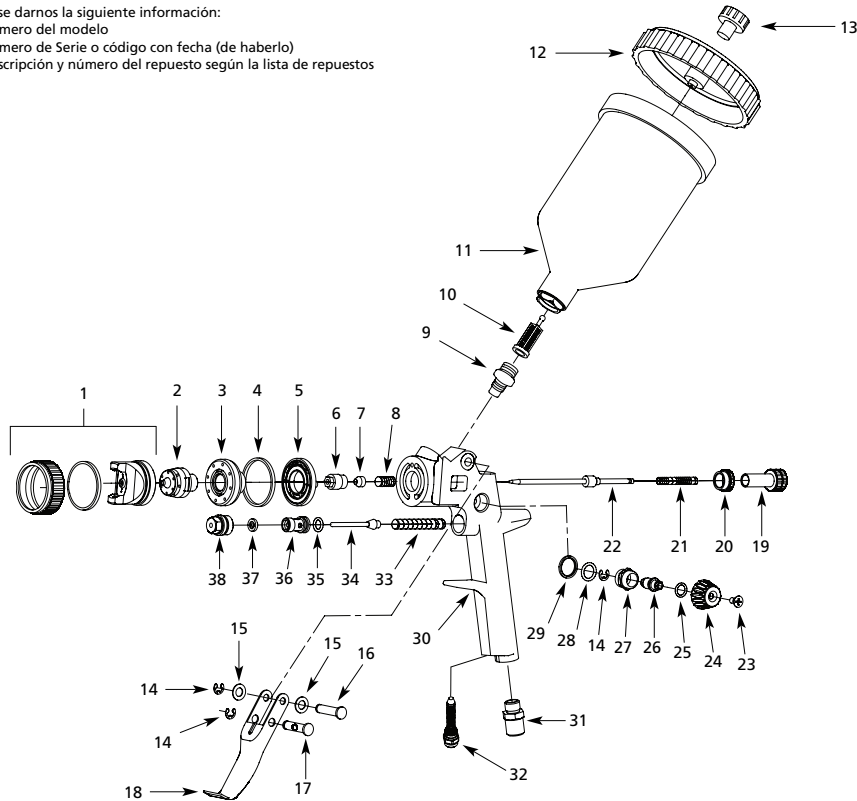


Figure 2 - Replacement Parts Illustration  
Figure 2 - Illustration de Pièces de Rechange  
Figura 2 - Ilustración de los Repuestos

## Replacement Parts List

Ref. No.	Description	Part Number	Qty.
1	Air cap assembly	SV473700AV	1
2	Fluid nozzle	SV474100AV	1
3	Housing adapter	SV474200AV	1
4	Gasket	▲■	1
5	Air baffle	▲■	1
6	Packing bushing	▲■	1
7	Fluid packing	▲■	1
8	Spring	▲■	1
9	Fluid inlet	○	1
10	Push-in filter	○	1
11	Gravity cup assembly	▼	1
12	Gravity cup lid	▼	1
13	Vent cap	▼	1
14	E-ring	▲◆●	3
15	Washer	▲●	2
16	Trigger stud	▲	1
17	Needle guide	▲	1
18	Trigger	--	1
19	Fluid control knob	--	1
20	Fluid control locking ring	--	1
21	Fluid control spring	▲■	1
22	Fluid needle	SV476100AV	1
23	Screw	▲◆	1
24	Pattern control knob	--	1
25	Pattern control o-ring	▲◆	1
26	Pattern control stem	◆◆	1
27	Pattern control housing	◆	1
28	Pattern control o-ring	▲◆	1
29	Spacer	▲◆	1
30	Gun body	--	1
31	Air inlet	--	1
32	Air adjusting valve assembly	--	1
33	Air valve spring	▲●	1
34	Air valve stem	▲●	1
35	Air valve o-ring	▲●	1
36	Air valve body	▲●	1
37	Air valve packing	▲●	1
38	Air valve packing nut	▲●	1

Ref. No.	Description	Part Number	Qty.
24	Pattern control knob	--	1
25	Pattern control o-ring	▲◆	1
26	Pattern control stem	◆◆	1
27	Pattern control housing	◆	1
28	Pattern control o-ring	▲◆	1
29	Spacer	▲◆	1
30	Gun body	--	1
31	Air inlet	--	1
32	Air adjusting valve assembly	--	1
33	Air valve spring	▲●	1
34	Air valve stem	▲●	1
35	Air valve o-ring	▲●	1
36	Air valve body	▲●	1
37	Air valve packing	▲●	1
38	Air valve packing nut	▲●	1

### REPLACEMENT PARTS KITS

▲	Gasket/rebuild kit	SKS5850AAV
■	Fluid packing kit	SKS5850BAV
●	Air valve kit	SKS5850CAV
◆	Pattern control kit	SKS5850DAV
▼	Gravity feed cup assembly	SKS5850EAV
○	Push-in filter (3)	SKS5850FAV

## Liste De Pièces De Rechange

Nº. de Réf.	Description	Número de Pièce	Qté.
1	Montage de capuchon d'air	SV473700AV	1
2	Buse de fluide	SV474100AV	1
3	Adaptateur	SV474200AV	1
4	Joint d'étanchéité	▲■	1
5	Défecteur	▲■	1
6	Douille	▲■	1
7	Presse-garniture de fluides	▲■	1
8	Ressort	▲■	1
9	Arrivée de fluide	--	1
10	Filtre	○	1
11	Capuchon de gravité équipé	▼	1
12	Couvercle du capuchon de gravité	▼	1
13	Bouchon à événements	▼	1
14	Bague en E	▲◆●	3
15	Rondelle	▲●	2
16	Tige de gâchette	▲	1
17	Guide d'aiguille	▲	1
18	Gâchette	--	1
19	Bouton de contrôle de fluide	--	1
20	Douille de verrouillage de la commande de fluide	--	1
21	Ressort de contrôle de fluide	▲■	1
22	Aiguille de fluide	SV476100AV	1
23	Vis	▲◆	1
24	Bouton de réglage	--	1
25	Joint torique	▲◆	1

Nº. de Réf.	Description	Número de Pièce	Qté.
26	Tige de commande du motif	▲◆	1
27	Boîtier de commande du motif	◆◆	1
28	Joint torique	▲◆	1
29	Entretoise	▲◆	1
30	Corps de pistolet	--	1
31	Arrivée d'air	--	1
32	Montage de soupape de réglage d'air	--	1
33	Ressort de soupape d'air	▲●	1
34	Tige de soupape d'air	▲●	1
35	Joint torique	▲●	1
36	Corps de soupape d'air	▲●	1
37	Garniture de soupape d'air	▲●	1
38	Écrou de garniture de soupape d'air	▲●	1

### NÉCESSAIRES DE PIÈCES DE RECHANGE

▲	Nécessaire de joint d'étanchéité	SKS5850AAV
■	Nécessaire de garnitures de fluide	SKS5850BAV
●	Nécessaire de soupape d'air	SKS5850CAV
◆	Trousse de commande du motif	SKS5850DAV
▼	Montage d'alimentation par gravité du capuchon	SKS5850EAV
○	Filtre (3)	SKS5850FAV